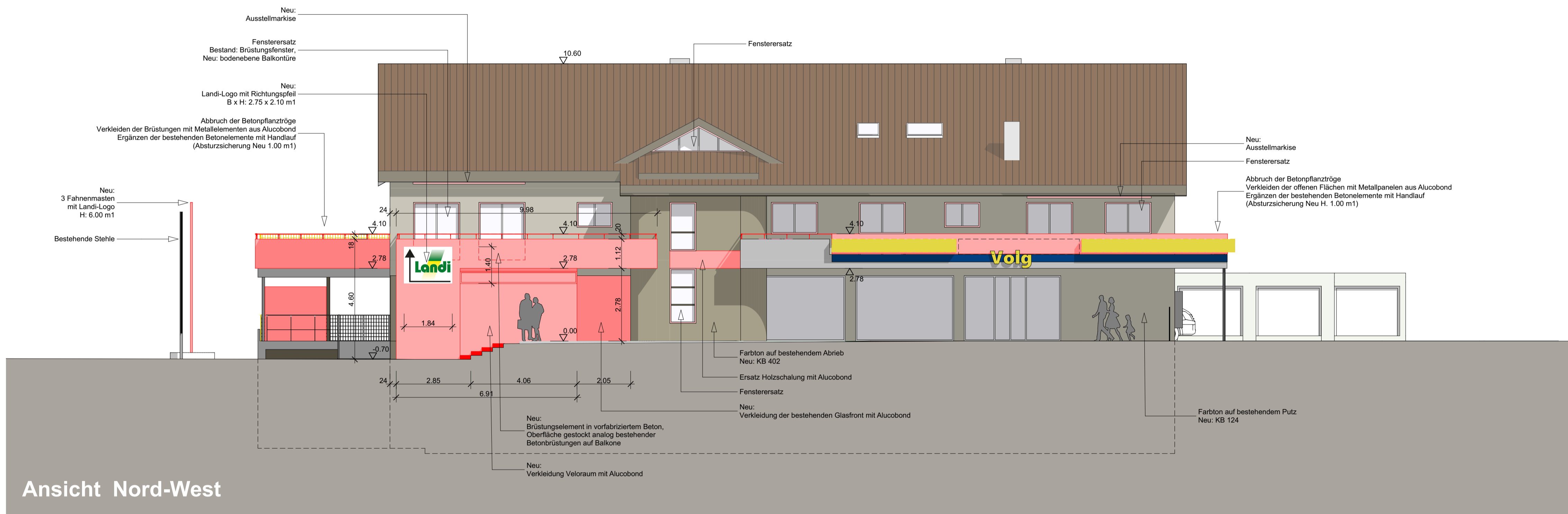




Bestand



Visualisierung



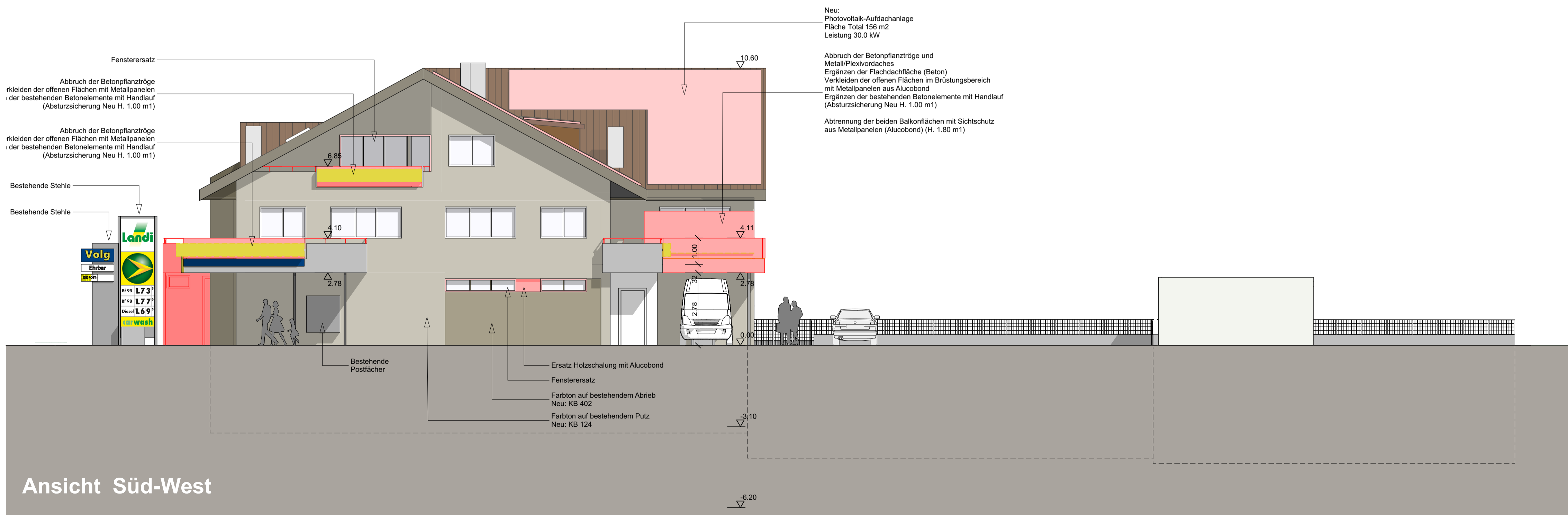
Ort, Datum:

Bauherr:

Ort, Datum:

Architekt:

Koten (Meereshöhe):
± 0.00 = 565.85



BAUVERFAHREN: Wohn-/ Geschäftshaussanierung Landi Mörschwil St.Gallerstrasse 17, 9402 Mörschwil		Legende ■ Bestehend ■ Abbruch ■ Neu
AUFTRAGGEBER: Landi Mörschwil-Goldach Sulzstrasse 21, 9403 Goldach		
PLANVERFASSER: BIRAGHI ARCHITEKTUR BAUBIOLOGIE Hauptstrasse 6 9403 Goldach Tel. 071 845 54 52 info@biraghi.ch		PROJEKTNUMMER: 1903 GEZEICHNET: FB DATUM: 29.06.2020 REVIDIERT:
PLANINGSPHASE: Baueingabe		MASSSTAB: 1:100 PLANGRÖSSE: 84/60
PLANNUMMER: 32.4.1	PLANTITEL: Ansichten NW - SW	<small>©1983_Landi Mörschwil_Sanierung2000_08_Plan0008_03_BaueingabeLand-Prjekt 200023.pdf</small>